

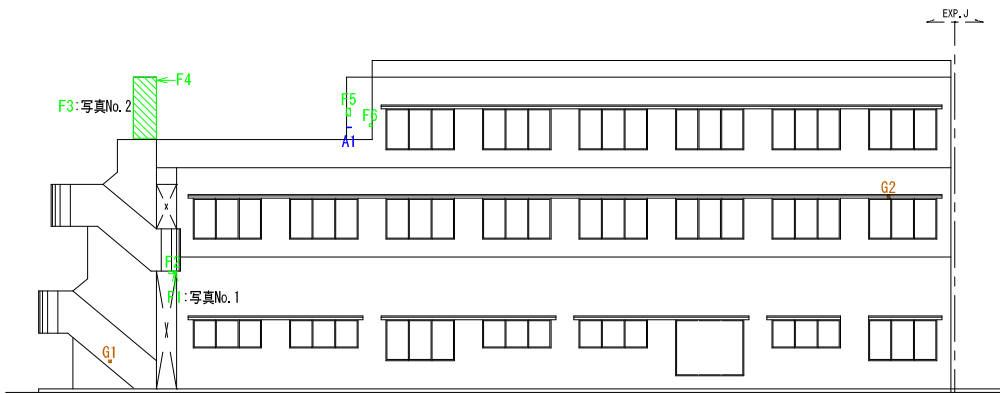
OIST シーサイドハウス建物基本性能調査業務

完了報告書

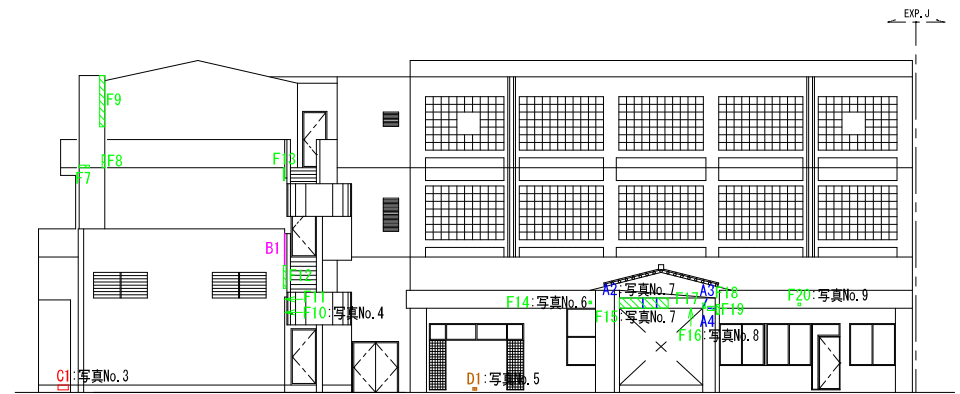
令和6年 3月

沖縄科学技術大学院大学（OIST）

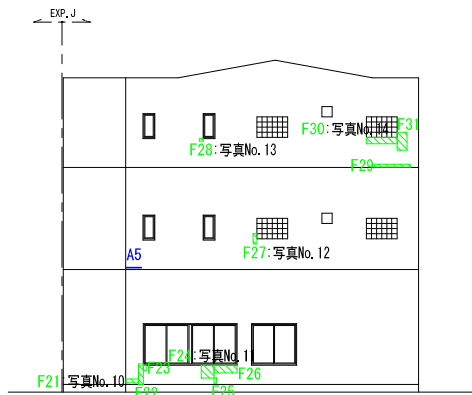
6. 劣化図（外部・内部）



— 1 立面图 —



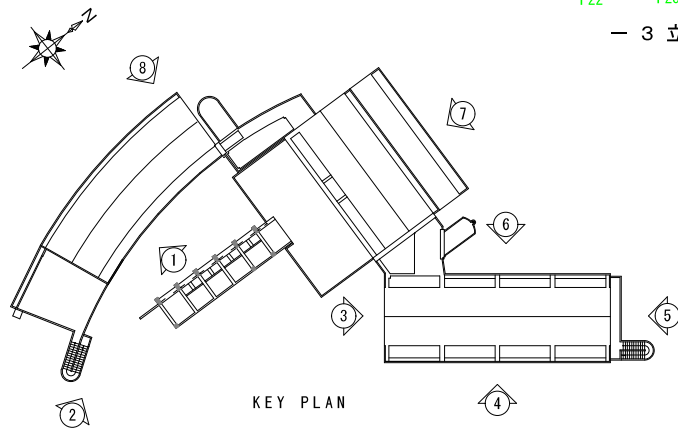
— 2 立面图 —



— 3 立面图 —



— 4 立面图 —

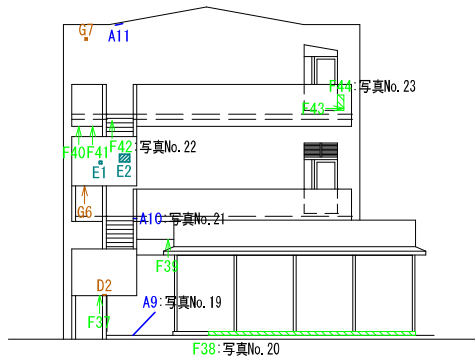


KEY PLAN

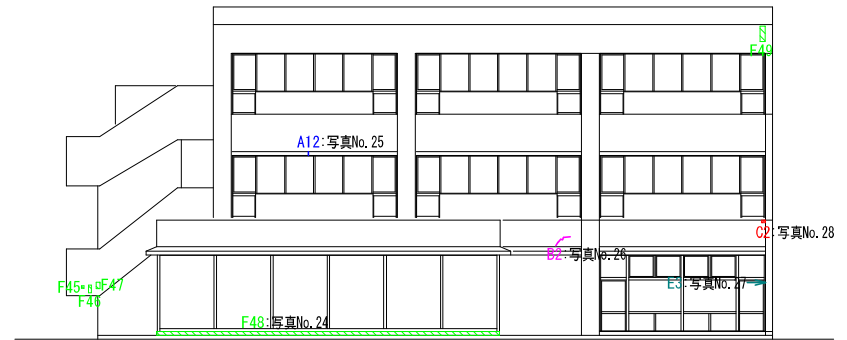
※ 凡例

	A : ひび割れ (0.2~0.5mm未満)
	B : ひび割れ (0.5mm以上)
	C : コンクリート剥離
	D : コンクリート剥落
	F : 塗装劣化
	G : 錆

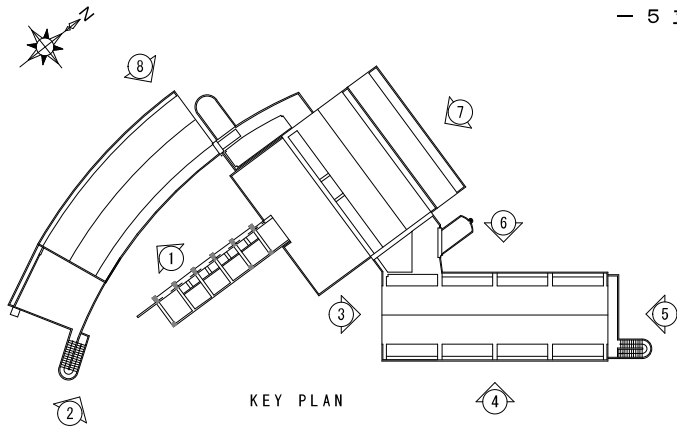
外部劣化図 (1)



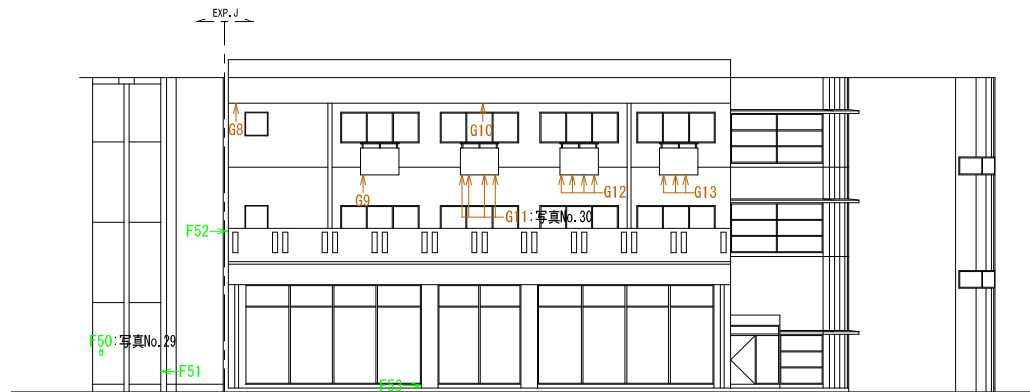
— 5 立面图 —



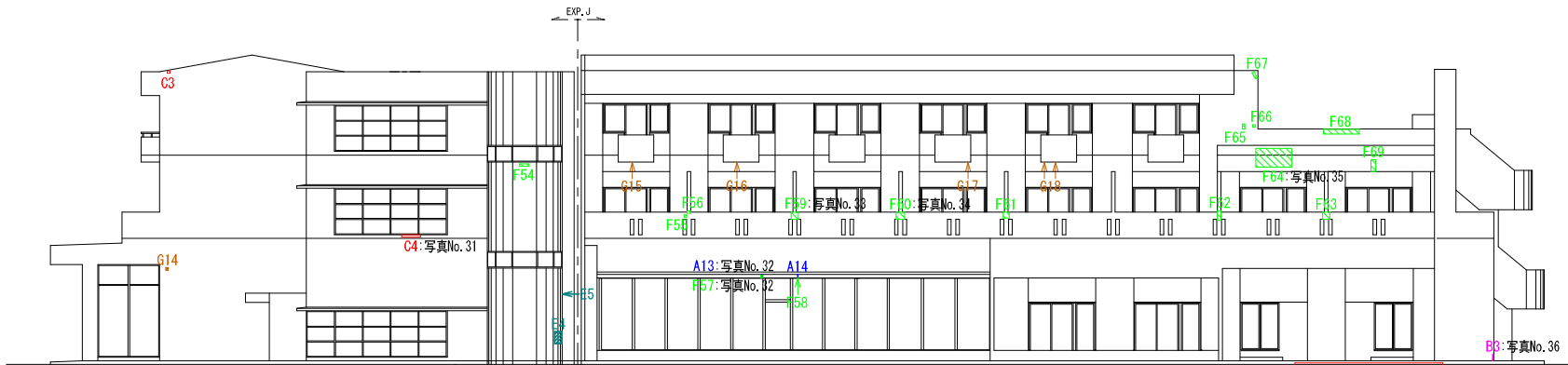
— 6 立面图 —



KEY PLAN



— 7 立面图 —

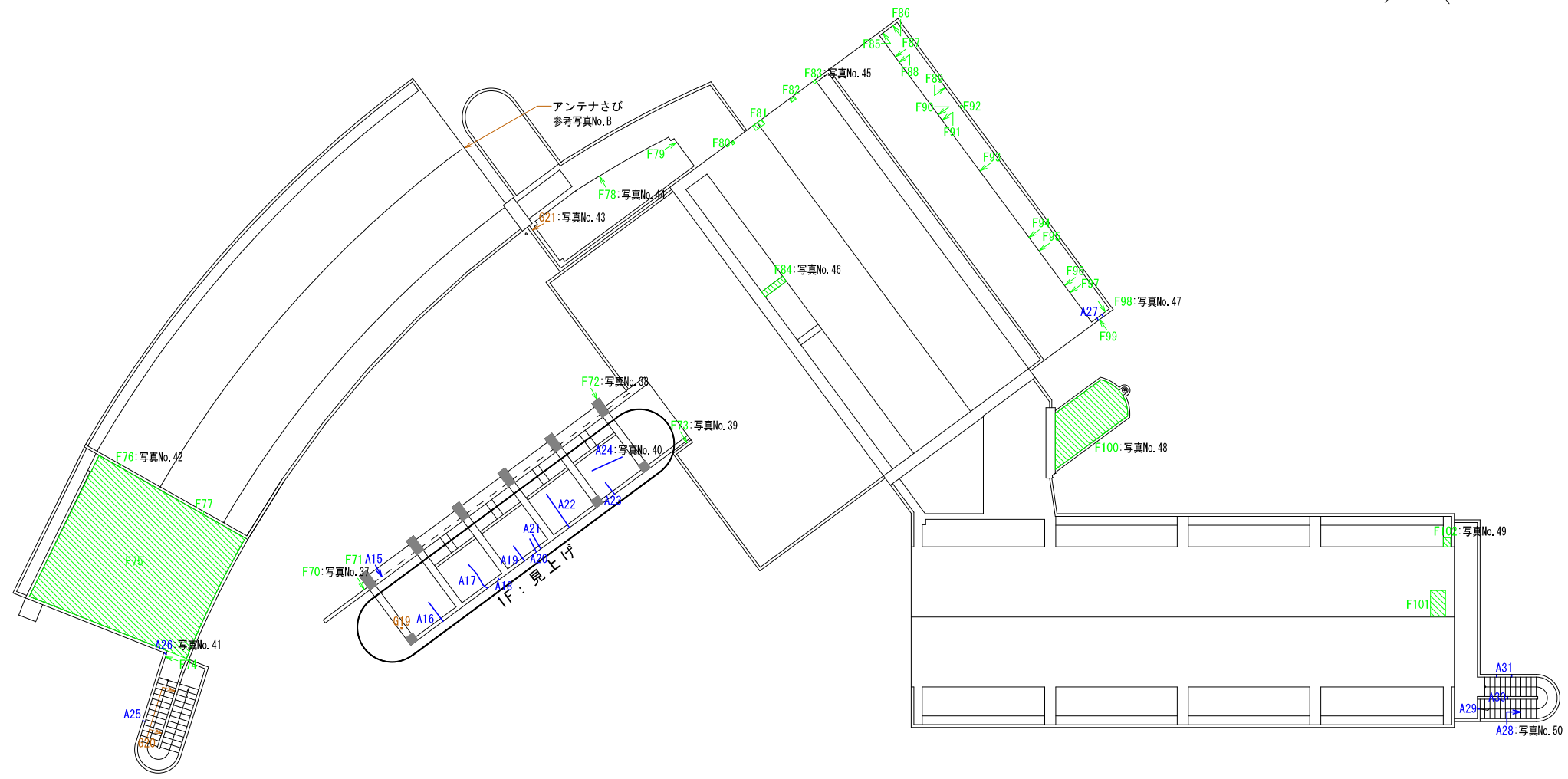
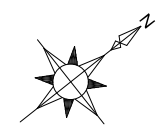


— 8 立面图 —

※ 凡例

	A: ひび割れ (0.2~0.5mm未満)
	B: ひび割れ (0.5mm以上)
	C: コンクリート剥離
	D: コンクリート剥落
	E: モルタル浮き
	F: 塗装劣化
	G: 錆

外部劣化図 (2)

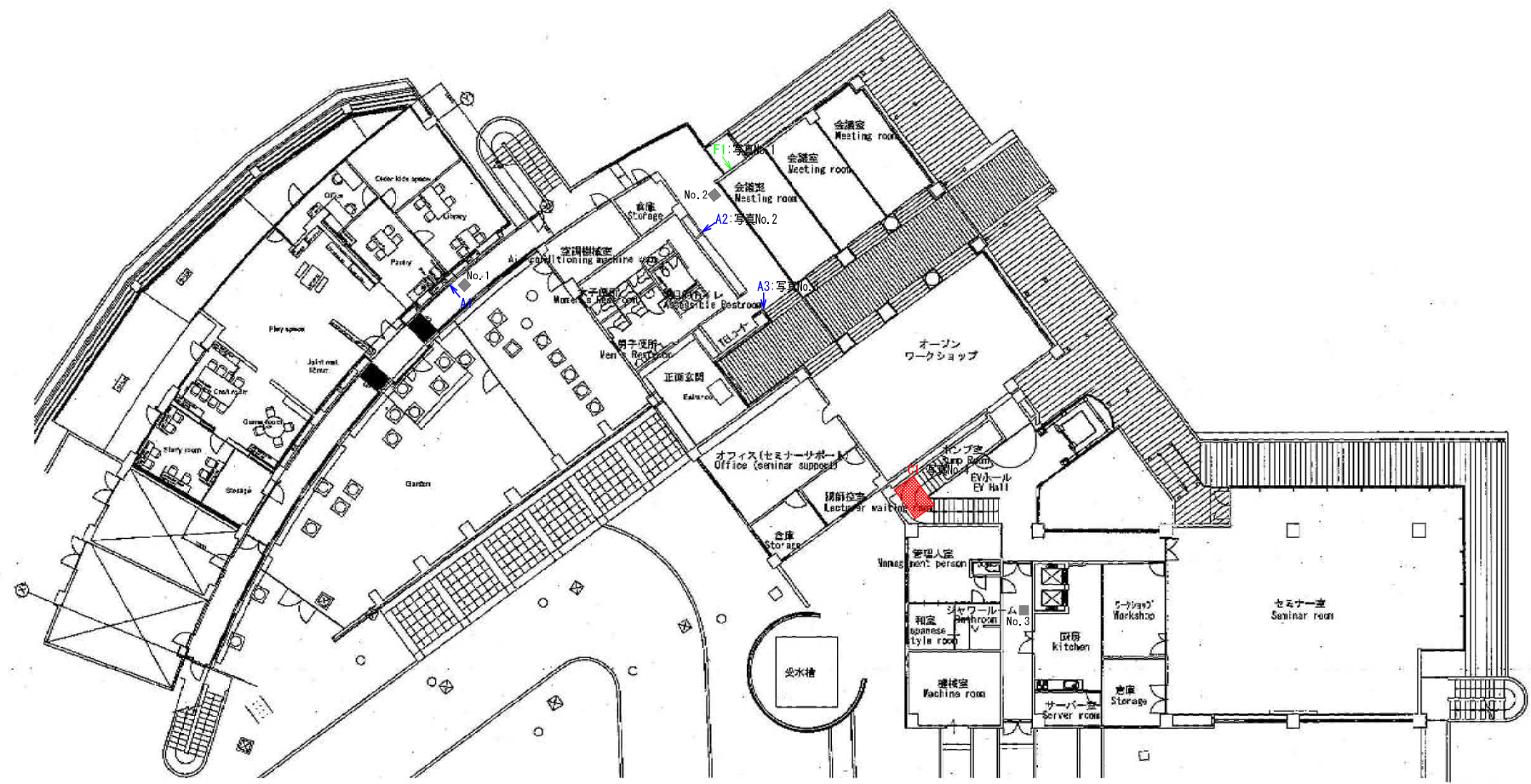
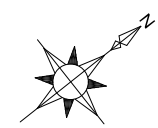


一屋上伏図一

※凡例

	A : ひび割れ (0.2~0.5mm未満)
	B : ひび割れ (0.5mm以上)
	F : 塗装劣化
	G : 錆

外部劣化図 (3)



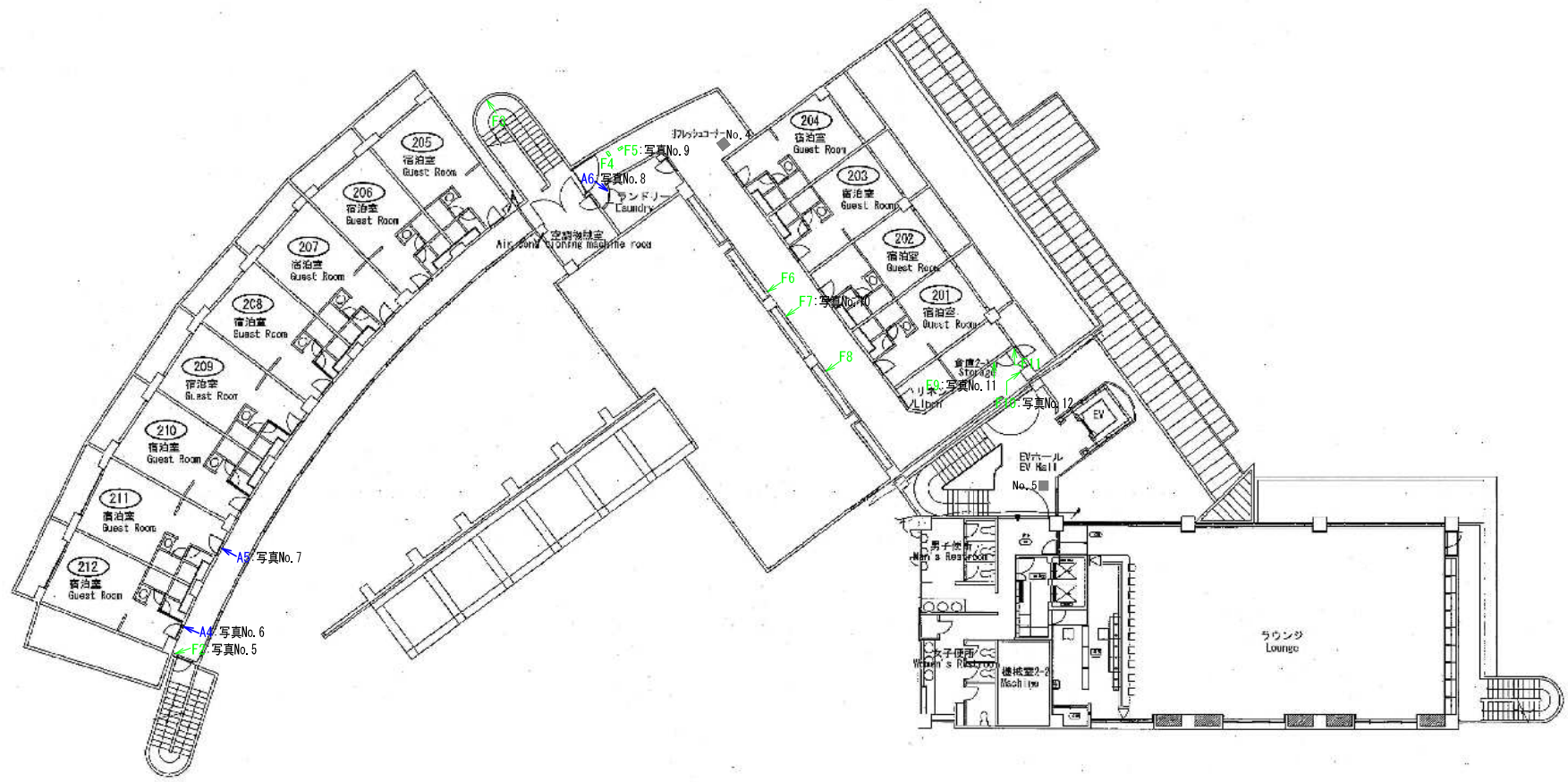
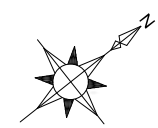
— 1 F 平面図 —

※凡例

	A : ひび割れ (0.2~0.5mm未満)
	C : コンクリート剥離
	F : 塗装劣化

■は点検口位置を示す。

内部劣化図(1)



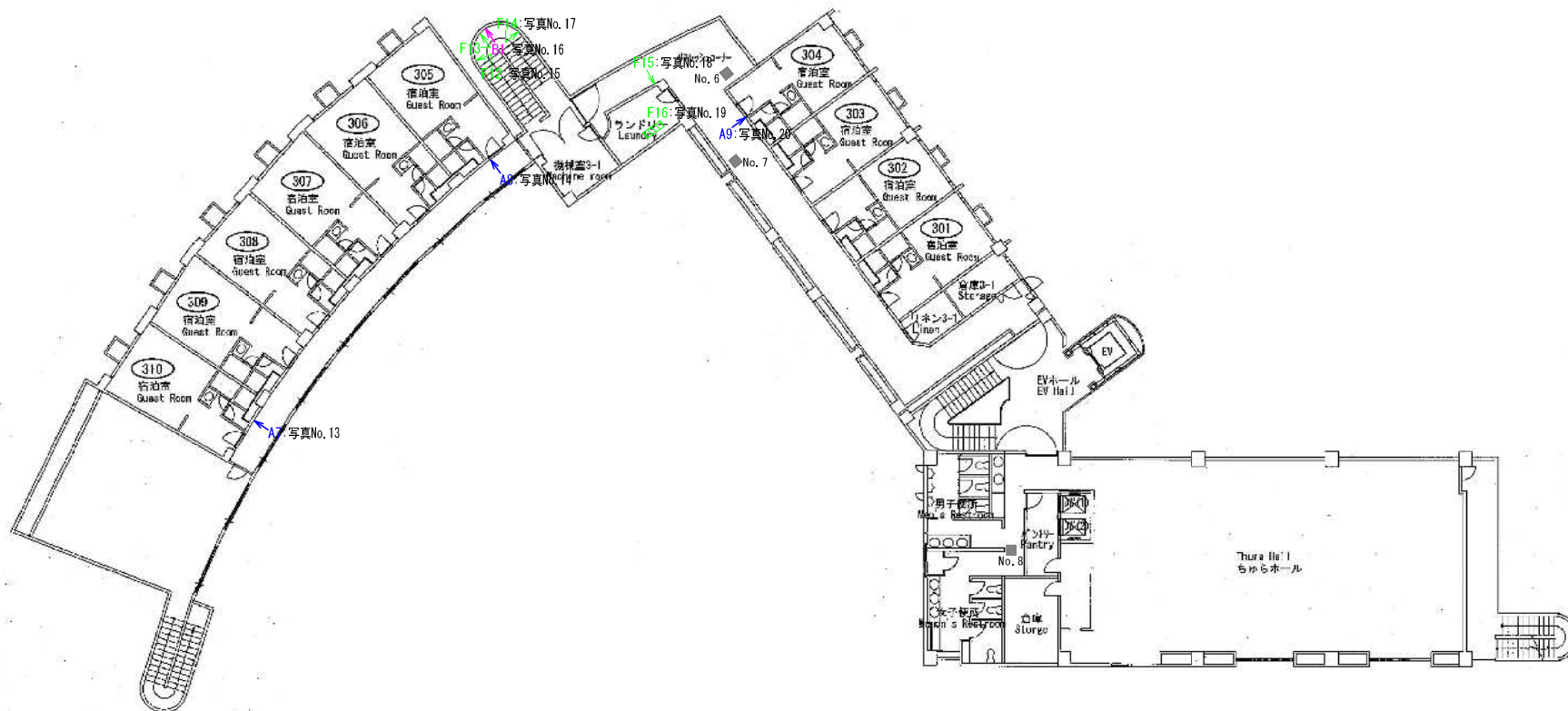
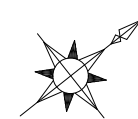
— 2 F 平面図 —

※ 凡例

	A : ひび割れ (0.2~0.5mm未満)
	F : 塗装劣化

■ は点検口位置を示す。

内部劣化図 (2)



— 3 F 平面図 —

※ 凡例

	A : ひび割れ (0.2~0.5mm未満)
	B : ひび割れ (0.5mm以上)
	F : 塗装劣化

■は点検口位置を示す。

内部劣化図 (3)

9. 劣化数量表

総合集計表

	外部	内部	合計
A:ひび割れ(0.2~0.5mm未満) (m)	26.76m	22.15m	48.91m
B:ひび割れ(0.5mm以上) (m)	2.13m	3.35m	5.48m
C:コンクリート剥離 (m ²)	0.19m ²	4.50m ²	4.69m ²
D:コンクリート剥落 (m ²)	0.02m ²	—	0.02m ²
E:モルタル浮き (m ²)	0.67m ²	—	0.67m ²
F:塗装劣化 (m ²)	98.15m ²	2.17m ²	100.32m ²
G:錆 (箇所)	37箇所	—	37箇所

外部劣化集計表

	合計
A:ひび割れ(0.2~0.5mm未満) (m)	26.76m
B:ひび割れ(0.5mm以上) (m)	2.13m
C:コンクリート剥離 (m ²)	0.19m ²
D:コンクリート剥落 (m ²)	0.02m ²
E:モルタル浮き (m ²)	0.67m ²
F:塗装劣化 (m ²)	98.15m ²
G:錆 (箇所)	37箇所

A: ひび割れ(0.2~0.5mm未満) (m)

No.	図面	部位	仕上げ	サイズ (m)	数量 (m)	備考
A1	外部劣化図(1)	壁	塗装	0.18 × 1	0.18	写真No.1
A2	外部劣化図(1)	庇	塗装	1.00 × 2	2.00	写真No.7
A3	外部劣化図(1)	庇	塗装	0.40 × 1	0.40	写真No.2
A4	外部劣化図(1)	柱	塗装	0.30 × 1	0.30	
A5	外部劣化図(1)	壁	塗装	0.60 × 1	0.60	
A6	外部劣化図(1)	壁	塗装	0.40 × 1	0.40	
A7	外部劣化図(1)	壁	塗装	0.40 × 1	0.40	写真No.16
A8	外部劣化図(1)	手摺	塗装	0.10 × 1	0.10	
A9	外部劣化図(2)	壁	塗装	1.25 × 1	1.25	写真No.19
A10	外部劣化図(2)	手摺	塗装	0.17 × 1	0.17	写真No.21
A11	外部劣化図(2)	壁	塗装	0.30 × 1	0.30	
A12	外部劣化図(2)	庇	塗装	0.45 × 1	0.45	写真No.25
A13	外部劣化図(2)	庇	塗装	0.17 × 1	0.17	写真No.32
A14	外部劣化図(2)	庇	塗装	0.17 × 1	0.17	
A15	外部劣化図(3)	壁	塗装	0.60 × 1	0.60	
A16	外部劣化図(3)	スラブ	塗装	1.50 × 1	1.50	
A17	外部劣化図(3)	スラブ	塗装	2.10 × 1	2.10	
A18	外部劣化図(3)	スラブ	塗装	0.50 × 1	0.50	
A19	外部劣化図(3)	スラブ	塗装	1.30 × 1	1.30	
A20	外部劣化図(3)	スラブ	塗装	0.90 × 1	0.90	
A21	外部劣化図(3)	スラブ	塗装	1.10 × 1	1.10	
A22	外部劣化図(3)	スラブ	塗装	2.60 × 2	5.20	
A23	外部劣化図(3)	スラブ	塗装	1.20 × 1	1.20	
A24	外部劣化図(3)	スラブ	塗装	1.80 × 1	1.80	写真No.40
A25	外部劣化図(3)	手摺	塗装	0.17 × 1	0.17	
A26	外部劣化図(3)	手摺	塗装	1.60 × 1	1.60	写真No.41
A27	外部劣化図(3)	パラペット	塗装	0.15 × 2	0.30	
A28	外部劣化図(3)	蹴上	塗装	0.91 × 1	0.91	写真No.50
A29	外部劣化図(3)	手摺	塗装	0.17 × 1	0.17	
A30	外部劣化図(3)	壁	塗装	0.18 × 1	0.18	
A31	外部劣化図(3)	手摺	塗装	0.17 × 2	0.34	
Total					26.76	

B:ひび割れ(0.5mm以上) (m)

No.	図面	部位	仕上げ	サイズ (m)	数量 (m)	備考
B1	外部劣化図(1)	壁	塗装	1.25 × 1	1.25	
B2	外部劣化図(2)	壁	塗装	0.60 × 1	0.60	写真No.26
B3	外部劣化図(2)	壁	モルタル	0.28 × 1	0.28	写真No.36
Total					2.13	

C:コンクリート剥離 (㎡)

No.	図面	部位	仕上げ	サイズ (m)	数量 (㎡)	備考
C1	外部劣化図(1)	壁	モルタル	0.40 × 0.20	0.080	写真No.3
C2	外部劣化図(2)	壁	塗装	0.15 × 0.10	0.015	写真No.28
C3	外部劣化図(2)	壁	塗装	0.10 × 0.10	0.010	
C4	外部劣化図(2)	壁	塗装	0.80 × 0.10	0.080	写真No.31
Total					0.185	

D:コンクリート剥落 (㎡)

No.	図面	部位	仕上げ	サイズ (m)	数量 (㎡)	備考
D1	外部劣化図(1)	壁	塗装	0.15 × 0.10	0.015	写真№.5
D2	外部劣化図(2)	壁	塗装	0.15 × 0.05	0.008	
Total					0.023	

E:モルタル浮き (㎡)

No.	図面	部位	仕上げ	サイズ (m)	数量 (㎡)	備考
E1	外部劣化図(2)	手摺	塗装	0.10 × 0.10	0.010	
E2	外部劣化図(2)	手摺	塗装	0.40 × 0.30	0.120	
E3	外部劣化図(2)	柱	塗装	0.20 × 0.30	0.060	写真No.27
E4	外部劣化図(2)	壁	塗装	0.30 × 0.50	0.150	
E5	外部劣化図(2)	壁	塗装	0.30 × 1.10	0.330	
Total					0.670	

F:塗装劣化 (m²)

No.	図面	部位	仕上げ	サイズ (m)	数量 (m ²)	備考
F1	外部劣化図(1)	梁	塗装	0.30 × 0.30	0.090	
F2	外部劣化図(1)	壁	塗装	0.30 × 0.10	0.030	
F3	外部劣化図(1)	壁	塗装	0.90 × 2.40	2.160	
F4	外部劣化図(1)	壁	塗装	0.10 × 0.10	0.010	
F5	外部劣化図(1)	壁	塗装	0.25 × 0.30	0.075	
F6	外部劣化図(1)	壁	塗装	0.10 × 0.10	0.010	
F7	外部劣化図(1)	壁	塗装	0.40 × 0.10	0.040	
F8	外部劣化図(1)	壁	塗装	0.10 × 0.50	0.050	
F9	外部劣化図(1)	壁	塗装	0.20 × 2.00	0.400	
F10	外部劣化図(1)	壁	塗装	0.10 × 0.60	0.060	写真No.4
F11	外部劣化図(1)	壁	塗装	0.10 × 0.10	0.010	
F12	外部劣化図(1)	壁	塗装	0.10 × 0.90	0.090	
F13	外部劣化図(1)	壁	塗装	0.05 × 0.50	0.025	
F14	外部劣化図(1)	庇	塗装	0.10 × 0.10	0.010	写真No.6
F15	外部劣化図(1)	庇	塗装	1.90 × 0.40	0.760	写真No.7
F16	外部劣化図(1)	梁	塗装	2.00 × 0.40	0.800	写真No.8
F17	外部劣化図(1)	柱	塗装	0.10 × 0.20	0.020	
F18	外部劣化図(1)	柱	塗装	0.30 × 0.15	0.045	
F19	外部劣化図(1)	壁	塗装	0.10 × 0.40	0.040	
F20	外部劣化図(1)	庇	塗装	0.10 × 0.10	0.010	写真No.9
F21	外部劣化図(1)	壁	塗装	0.55 × 0.15	0.083	写真No.10
F22	外部劣化図(1)	壁	塗装	0.20 × 0.80	0.160	
F23	外部劣化図(1)	壁	塗装	0.10 × 0.20	0.020	
F24	外部劣化図(1)	壁	塗装	0.50 × 0.50	0.250	写真No.11
F25	外部劣化図(1)	壁	塗装	0.10 × 0.20	0.020	
F26	外部劣化図(1)	壁	塗装	0.90 × 0.30	0.270	
F27	外部劣化図(1)	壁	塗装	0.15 × 0.40	0.060	写真No.12
F28	外部劣化図(1)	壁	塗装	0.15 × 0.10	0.015	写真No.13
F29	外部劣化図(1)	壁	塗装	1.40 × 0.10	0.140	
F30	外部劣化図(1)	壁	塗装	1.20 × 0.25	0.300	写真No.14
F31	外部劣化図(1)	壁	塗装	0.30 × 0.70	0.210	
F32	外部劣化図(1)	壁	塗装	0.10 × 0.80	0.080	
F33	外部劣化図(1)	壁	塗装	0.20 × 0.10	0.020	
F34	外部劣化図(1)	壁	塗装	0.10 × 0.20	0.020	写真No.16
F35	外部劣化図(1)	梁	塗装	0.90 × 0.25	0.225	写真No.17
F36	外部劣化図(1)	手摺	塗装	0.20 × 0.20	0.040	写真No.18
F37	外部劣化図(2)	スラブ	塗装	0.20 × 0.20	0.040	
F38	外部劣化図(2)	壁	塗装	8.10 × 0.10	0.810	写真No.20
F39	外部劣化図(2)	垂れ壁	塗装	0.45 × 0.15	0.068	
F40	外部劣化図(2)	垂れ壁	塗装	0.15 × 0.15	0.023	
F41	外部劣化図(2)	垂れ壁	塗装	0.25 × 0.15	0.038	
F42	外部劣化図(2)	スラブ	塗装	0.70 × 0.70	0.490	写真No.22
F43	外部劣化図(2)	手摺	塗装	0.10 × 0.15	0.015	
F44	外部劣化図(2)	柱	塗装	0.25 × 0.60	0.150	写真No.23
F45	外部劣化図(2)	手摺	塗装	0.10 × 0.10	0.010	
F46	外部劣化図(2)	手摺	塗装	0.10 × 0.30	0.030	
F47	外部劣化図(2)	手摺	塗装	0.15 × 0.25	0.038	

F:塗装劣化 (㎡)

No.	図面	部位	仕上げ	サイズ (m)	数量 (㎡)	備考
F48	外部劣化図(2)	壁	塗装	13.50 × 0.10	1.350	写真No.24
F49	外部劣化図(2)	壁	塗装	0.20 × 0.60	0.120	
F50	外部劣化図(2)	壁	塗装	0.10 × 0.20	0.020	写真No.29
F51	外部劣化図(2)	壁	塗装	0.10 × 0.10	0.010	
F52	外部劣化図(2)	手摺	塗装	0.40 × 0.30	0.120	
F53	外部劣化図(2)	柱	塗装	0.15 × 0.10	0.015	
F54	外部劣化図(2)	壁	塗装	0.40 × 0.10	0.040	
F55	外部劣化図(2)	手摺	塗装	0.10 × 0.10	0.010	
F56	外部劣化図(2)	手摺	塗装	0.15 × 0.10	0.015	
F57	外部劣化図(2)	庇	塗装	0.10 × 0.10	0.010	写真No.32
F58	外部劣化図(2)	庇	塗装	0.20 × 0.10	0.020	
F59	外部劣化図(2)	手摺	塗装	0.30 × 0.30	0.090	写真No.33
F60	外部劣化図(2)	手摺	塗装	0.35 × 0.35	0.123	写真No.34
F61	外部劣化図(2)	手摺	塗装	0.25 × 0.25	0.063	
F62	外部劣化図(2)	手摺	塗装	0.20 × 0.40	0.080	
F63	外部劣化図(2)	手摺	塗装	0.30 × 0.30	0.090	
F64	外部劣化図(2)	庇	塗装	1.50 × 0.80	1.200	写真No.35
F65	外部劣化図(2)	壁	塗装	0.10 × 0.20	0.020	
F66	外部劣化図(2)	壁	塗装	0.10 × 0.10	0.010	
F67	外部劣化図(2)	壁	塗装	0.10 × 0.30	0.030	
F68	外部劣化図(2)	手摺	塗装	1.50 × 0.20	0.300	
F69	外部劣化図(2)	庇	塗装	0.20 × 0.50	0.100	
F70	外部劣化図(3)	壁	塗装	0.45 × 0.60	0.270	写真No.37
F71	外部劣化図(3)	壁	塗装	0.40 × 0.40	0.160	
F72	外部劣化図(3)	柱	塗装	0.20 × 0.10	0.020	写真No.38
F73	外部劣化図(3)	壁	塗装	0.50 × 0.20	0.100	写真No.39
F74	外部劣化図(3)	手摺	塗装	0.10 × 0.20	0.020	
F75	外部劣化図(3)	スラブ	塗装	図面拾い	71.540	
F76	外部劣化図(3)	ハラペット	塗装	0.10 × 0.20	0.020	写真No.42
F77	外部劣化図(3)	ハラペット	塗装	0.10 × 0.20	0.020	
F78	外部劣化図(3)	梁	塗装	1.80 × 0.10	0.180	写真No.44
F79	外部劣化図(3)	梁	塗装	0.60 × 0.10	0.060	
F80	外部劣化図(3)	スラブ	塗装	0.15 × 0.15	0.023	
F81	外部劣化図(3)	スラブ	塗装	0.60 × 0.30	0.180	
F82	外部劣化図(3)	スラブ	塗装	0.30 × 0.15	0.045	
F83	外部劣化図(3)	スラブ	塗装	0.15 × 0.15	0.023	写真No.45
F84	外部劣化図(3)	梁	塗装	1.45 × 0.35	0.508	写真No.46
F85	外部劣化図(3)	ハラペット	塗装	0.20 × 0.10	0.020	
F86	外部劣化図(3)	ハラペット	塗装	0.20 × 0.10	0.020	
F87	外部劣化図(3)	壁	塗装	1.00 × 0.10	0.100	
F88	外部劣化図(3)	壁	塗装	0.30 × 0.40	0.120	
F89	外部劣化図(3)	ハラペット	塗装	0.40 × 0.10	0.040	
F90	外部劣化図(3)	壁	塗装	1.00 × 0.10	0.100	
F91	外部劣化図(3)	壁	塗装	0.40 × 0.40	0.160	
F92	外部劣化図(3)	ハラペット	塗装	0.10 × 0.10	0.010	
F93	外部劣化図(3)	壁	塗装	0.20 × 0.10	0.020	
F94	外部劣化図(3)	壁	塗装	0.80 × 0.10	0.080	

F: 塗装劣化 (m²)

No.	図面	部位	仕上げ	サイズ (m)	数量 (m ²)	備考
F95	外部劣化図(3)	壁	塗装	0.50 × 0.10	0.050	
F96	外部劣化図(3)	壁	塗装	0.50 × 0.10	0.050	
F97	外部劣化図(3)	壁	塗装	0.30 × 0.10	0.030	
F98	外部劣化図(3)	ハラハット	塗装	0.60 × 0.20	0.120	写真No.47
F99	外部劣化図(3)	ハラハット	塗装	0.20 × 0.10	0.020	
F100	外部劣化図(3)	スラブ	塗装	図面拾い	10.520	写真No.48
F101	外部劣化図(3)	スラブ	塗装	0.80 × 1.40	1.120	
F102	外部劣化図(3)	梁	塗装	0.40 × 0.50	0.200	写真No.49
Total					98.145	

G: 錆 (箇所)

No.	図面	部位	仕上げ	数量(箇所)	備考
G1	外部劣化図(1)	壁	Pコン	1	
G2	外部劣化図(1)	庇	Pコン	1	
G3	外部劣化図(1)	壁	アンカー	1	写真No.15
G4	外部劣化図(1)	壁	アンカー	2	
G5	外部劣化図(1)	壁	アンカー	2	
G6	外部劣化図(2)	スラブ	残鉄	1	
G7	外部劣化図(2)	壁	Pコン	1	
G8	外部劣化図(2)	スラブ	残鉄	1	
G9	外部劣化図(2)	スラブ	残鉄	1	
G10	外部劣化図(2)	スラブ	残鉄	1	
G11	外部劣化図(2)	スラブ	残鉄	5	写真No.30
G12	外部劣化図(2)	スラブ	残鉄	5	
G13	外部劣化図(2)	スラブ	残鉄	5	
G14	外部劣化図(2)	壁	アンカー	1	
G15	外部劣化図(2)	スラブ	残鉄	1	
G16	外部劣化図(2)	スラブ	残鉄	1	
G17	外部劣化図(2)	スラブ	残鉄	1	
G18	外部劣化図(2)	スラブ	残鉄	2	
G19	外部劣化図(3)	梁	残鉄	1	
G20	外部劣化図(3)	壁	Pコン	2	
G21	外部劣化図(3)	ハラハット	残鉄	1	写真No.43
Total				37	

内部劣化集計表

	合計
A:ひび割れ(0.2~0.5mm未満) (m)	22.15m
B:ひび割れ(0.5mm以上) (m)	3.35m
C:コンクリート剥離 (m ²)	4.50m ²
F:塗装劣化 (m ²)	2.17m ²

A: ひび割れ(0.2~0.5mm未満) (m)

No.	図面	部位	仕上げ	サイズ (m)	数量 (m)	備考
A1	内部劣化図(1)	壁	塗装	1.45 × 1	1.45	
A2	内部劣化図(1)	壁	塗装	1.40 × 2	2.80	写真No.2
A3	内部劣化図(1)	壁	塗装	6.20 × 1	6.20	写真No.3
A4	内部劣化図(2)	壁	塗装	0.40 × 1	0.40	写真No.6
A5	内部劣化図(2)	壁	塗装	1.10 × 1	1.10	写真No.7
A6	内部劣化図(2)	壁	塗装	1.90 × 1	1.90	写真No.8
A7	内部劣化図(3)	壁	塗装	6.30 × 1	6.30	写真No.13
A8	内部劣化図(3)	壁	塗装	0.60 × 1	0.60	写真No.14
A9	内部劣化図(3)	壁	塗装	1.40 × 1	1.40	写真No.20
Total					22.15	

B:ひび割れ(0.5mm以上) (m)

No.	図面	部位	仕上げ	サイズ (m)	数量 (m)	備考
B1	内部劣化図(3)	壁	塗装	3.35 × 1	3.35	写真No.16
Total					3.35	

C:コンクリート剥離 (㎡)

No.	図面	部位	仕上げ	サイズ (m)	数量 (㎡)	備考
C1	内部劣化図(1)	床	打放し+金ゴテ	2.50 × 1.80	4.500	写真No.4
Total					4.500	

F:塗装劣化 (m²)

No.	図面	部位	仕上げ	サイズ (m)	数量 (m ²)	備考
F1	内部劣化図(1)	壁	塗装	0.70 × 0.20	0.140	写真No.1
F2	内部劣化図(2)	壁	塗装	0.25 × 0.20	0.050	写真No.5
F3	内部劣化図(2)	壁	塗装	2.80 × 0.10	0.280	
F4	内部劣化図(2)	天井	塗装	0.10 × 0.20	0.020	
F5	内部劣化図(2)	天井	塗装	0.20 × 0.10	0.020	写真No.9
F6	内部劣化図(2)	壁	塗装	0.20 × 0.20	0.040	
F7	内部劣化図(2)	壁	塗装	0.40 × 0.30	0.120	写真No.10
F8	内部劣化図(2)	壁	塗装	0.40 × 0.10	0.040	
F9	内部劣化図(2)	壁	塗装	0.50 × 0.50	0.250	写真No.11
F10	内部劣化図(2)	柱	塗装	0.50 × 0.50	0.250	写真No.12
F11	内部劣化図(2)	壁	塗装	0.13 × 0.40	0.052	
F12	内部劣化図(3)	壁	塗装	0.10 × 0.10	0.010	写真No.15
F13	内部劣化図(3)	壁	塗装	3.60 × 0.10	0.360	
F14	内部劣化図(3)	壁	塗装	1.00 × 0.25	0.250	写真No.17
F15	内部劣化図(3)	壁	塗装	0.20 × 0.10	0.020	写真No.18
F16	内部劣化図(3)	天井	塗装	0.90 × 0.30	0.270	写真No.19
Total					2.172	